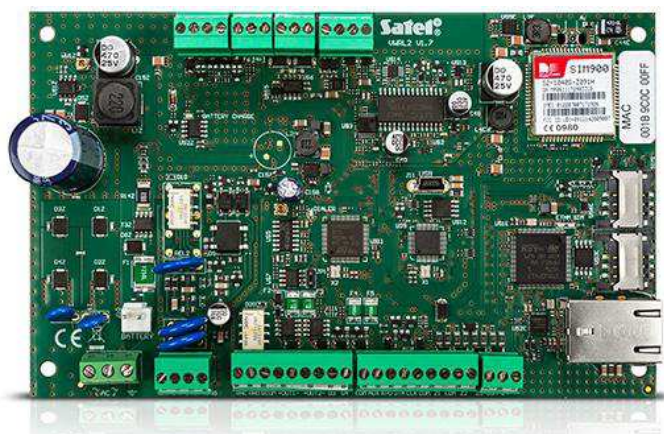


# VERSA Plus

## CENTRALA ALARMOWA

Centrala alarmowa **VERSA Plus** przeznaczona jest do ochrony małych i średniej wielkości obiektów. Umożliwia stworzenie systemu przewodowego lub bezprzewodowego, a także hybrydowego, łączącego obie te formy instalacji. Współpracuje z kontrolerami **ACU-120** i **ACU-270**, które oferują uzyskanie doskonałego zasięgu działania urządzeń z rodziny **ABAX** – nawet do 500 m w terenie otwartym, co daje powierzchnię 78,5 hektara.

**VERSA Plus** to jedyne rozwiązanie łączące w sobie funkcjonalności, które do tej pory były dostępne wyłącznie poprzez zastosowanie kilku odrębnych urządzeń. Jej płyta główna integruje moduły: **ETHM**, **GSM**, **INT-VG**, **INT-AV** oraz dialer PSTN. Dzięki temu centrala **VERSA Plus** umożliwia komunikację aż trzema kanałami (Ethernet, PSTN, GSM/GPRS), zapewniając skuteczne przekazywanie informacji.



- zgodność z EN50131 Grade 2
- 4 programowalne wejścia przewodowe:
  - obsługa czujek typu NO i NC oraz czujek roletowych i wibracyjnych
  - obsługa konfiguracji EOL i 2EOL
- dodatkowe wejście sabotażowe typu NC
- 5 programowalnych wyjść przewodowych:
  - 2 wyjścia wysokoprądowe
  - 2 wyjścia niskoprądowe typu OC
  - 1 wyjście przekaźnikowe
- 3 wyjścia zasilające
- wyjście do podłączenia montowanego w obudowie dedykowanego przetwornika piezoelektrycznego (sygnalizacja akustyczna)
- maksymalna liczba wejść programowalnych: 30
- maksymalna liczba wyjść programowalnych: 12
- podział systemu na 2 strefy:
  - możliwość przypisania wejścia do dwóch stref
- sterowanie systemem za pomocą:
  - manipulatorów LCD lub LED
  - manipulatorów bezprzewodowych **VERSA-LCDM-WRL**
  - manipulatorów z ekranem dotykowym **INT-TSG**
  - kart zbliżeniowych
  - pilotów zdalnego sterowania
- zintegrowany moduł PSTN umożliwiający:
  - monitoring (SIA, ContactID, inne)
  - powiadamianie głosowe (8 numerów, 16 komunikatów)
  - zdalne programowanie (modem 300 bps) przy pomocy programu **DLOADX**
- zintegrowany moduł GSM/GPRS umożliwiający:
  - powiadamianie głosowe/SMS
  - monitoring SMS/GPRS
  - obsługę 2 kart SIM
  - programowanie przy pomocy programu **DLOADX**
- wbudowany moduł ETHM umożliwiający:
  - powiadamianie e-mail
  - sterowanie przy pomocy aplikacji **VERSA CONTROL** oferującej powiadamianie PUSH
  - monitoring do stacji
  - programowanie przy pomocy programu **DLOADX**
- wbudowany moduł głosowy:
  - blisko 13 minut na komunikaty wykorzystywane w menu głosowym

- ponad 4 minuty na 16 komunikatów do celów powiadamiania telefonicznego (komunikat może trwać do 16 sekund)
- wbudowane gniazdo USB-HID
- pamięć 2047 zdarzeń
- obsługa 30 użytkowników, z których każdemu można przydzielić:
  - hasło
  - kartę zbliżeniową
  - pilota
- 4 timery umożliwiające automatyczne:
  - załączanie/wyłączanie czuwania w strefach
  - sterowanie wyjściami (włączanie/wyłączanie światła, zraszanie ogrodu itp.)
- rozłączalne listwy zaciskowe
- opcja niezgłaszania do centrali alarmowej awarii serwera SATEL (VERSA Firmware 1.08 lub nowszy)

```
document.addEventListener("DOMContentLoaded", function(event) { console.log(jQuery.fn.jquery); });
```

**DANE TECHNICZNE**

Komunikaty głosowe	16
Numery do powiadamiania telefonicznego	8
Obciążalność wyjść programowalnych niskoprądowych	50 / 12 VDC mA
Pamięć zdarzeń	2047
Strefy	2
Timery	4
Wydajność prądowa zasilacza	2 A
Wymiary obudowy	266 x 286 x 100 mm
Wymiary płytki elektroniki	173 x 105 mm
Zakres temperatur pracy	-10...+55 °C
Napięcie zasilania (±15%)	18 V AC, 50-60 Hz
Maksymalna wilgotność	93±3%
Pobór prądu z akumulatora – maksymalny	340 mA
Pobór prądu z akumulatora – w stanie gotowości	180 mA
Napięcie zgłoszenia awarii akumulatora (±10%)	11 V
Napięcie odcięcia akumulatora (±10%)	10,5 V
Klasa środowiskowa wg EN50130-5	II
Pobór prądu w stanie gotowości z sieci 230 V	120 mA
Maksymalny pobór prądu z sieci 230 V	200 mA
Napięcie wyjściowe zasilacza	12 ±15% V DC
Wejścia przewodowe programowalne	4
Maksymalna liczba wejść programowalnych	30
Wyjścia przewodowe programowalne	5
Maksymalna liczba wyjść programowalnych	12
Wyjścia zasilające	3
Magistrale komunikacyjne	1
Manipulatory	do 6
Stopień zabezpieczenia wg EN 50131	Grade 2
Obciążalność wyjścia AUX	500 mA / 12 V DC
Zalecany transformator	40 VA
Masa (z obudową i akcesoriami)	1250 g
Użytkownicy	30
Adresy e-mail do powiadamiania	8
Komunikaty tekstowe	64
Obciążalność wyjścia +VR	200 mA / 12 V DC
Obciążalność wyjścia KPD	500 mA / 12 V DC
Obciążalność wyjścia programowalnego przekaźnikowego	1000 / 24 VDC mA
Obciążalność wyjść programowalnych wysokoprądowych	1100 / 12 VDC mA
Zakres napięć wyjściowych	10,5 V...14 V DC
Prąd ładowania akumulatora	800 mA